

ASROCK X870E TAICHI

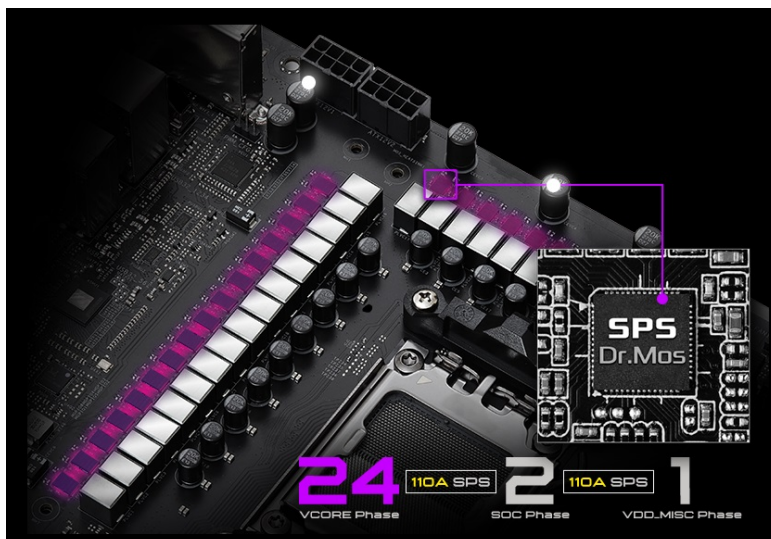


Cena celkem:	11 723 Kč (bez DPH: 9 688 Kč)
Běžná cena:	12 895 Kč
Ušetříte:	1 172 Kč
Kód zboží:	MBASR0110
Part No.:	90-MXBP90-A0UAYZ
Záruka:	36 měs.
Stav:	Nové zboží

Popis

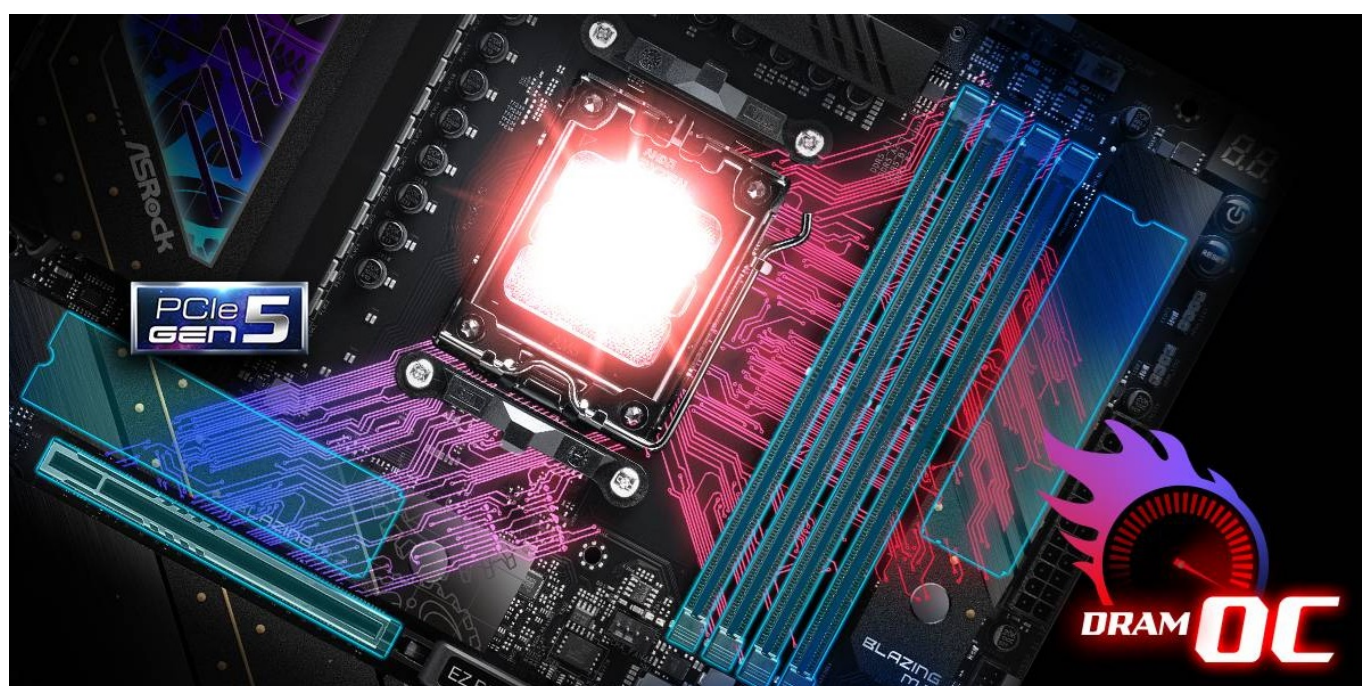
ASRock X870E Taichi - ideální volba pro hráče a procesory AMD Ryzen

Základní deska **ASRock X870E Taichi**, která nabízí vysoký výkon a technologie pro stavbu moderního PC systému. Je navržena pro **procesory AMD Ryzen série 9000, 8000 a 7000**, ze kterých vyždímá maximum jejich výkonu. Deska tak představuje ideální volbu pro hráče, tvůrce a další náročné uživatele. O stabilní a plynulý přísun energie se stará **robustní design 24+2+1 napájecí fáze** spolu s kvalitními komponenty. Nechybí ani podpora přetaktování procesoru a zlepšení výkonu během vysoké zátěže, například při hraní her.





Základní deska ASRock X870E Taichi disponuje **4 sloty pro operační paměť typu DDR5**. Kromě maximální kapacity až 256 GB tento typ přináší také navýšení výkonu při přetaktování. **Rozhraní PCIe Gen5 Blazing M.2** představuje řešení pro vysokorychlostní SSD jednotky. Díky násobně vyšší šířce pásma můžete ultrarychlá úložiště využít naplno.



Extra velký chladič M.2 z hliníkové slitiny zajistí efektivní chlazení disku M.2 SSD. Kompozitní chladič VRM obsahuje ventilátor a tepelnou trubici pro efektivní odvod tepla. Na své si přijdou také kutilové, kterým provedení desky poskytuje dostatek možností pro jejich stavební záměry. **Základní deska ASRock X870E Taichi** dbá také na řádnou konektivitu.

ASRock X870E Taichi

Deska je vybavena grafickými výstupy pro použití s procesory s integrovaným grafickým jádrem. Základní deska grafickou kartou neobsahuje a bez použití odpovídajícího procesoru, budou tyto výstupy nefunkční.

CPU

Podpora procesorů AMD Ryzen série 9000, 8000 a 7000 (patice AM5)

Čipová sada

AMD X870E

Paměť

4× DDR5 paměťový slot, podpora až 256 GB

Podpora DDR5 až 8200+ (OC) MT/s

Dvoukanálová architektura paměti

Podpora ECC a non-ECC, bez vyrovnávací paměti

Podpora AMD EXtended Profiles for Overclocking (EXPO)

Podpora Extreme Memory Profile (XMP)

Sloty

AMD CPU

2× PCIe 5.0 x16 slot (podporuje x16 nebo x8/x8 režim)

PCIe sloty fungují v režimu PCIe 5.0 x16 s procesory Ryzen řady 9000/7000, v režimu PCIe 4.0 x8 s procesory řady 8000 (Phoenix 1) a v režimu PCIe 4.0 x4 s procesory řady 8000 (Phoenix 2)

Grafika

1× HDMI port, podporující max. rozlišení 4K při 120 Hz

2× USB4 (USB-C) port, podporující max. rozlišení 8K při 30 Hz

Přes porty USB4 může být zobrazen obraz pouze v případě použití procesoru s integrovanou grafickou kartou.

Multi-GPU

Podpora AMD CrossFire technologie

Úložiště

AMD Ryzen 9000 & 7000

1× Blazing M.2 slot, M Key, pro jednotky typu 2280 (PCIe 5.0 x4 režim)

AMD Ryzen 8000

1× Blazing M.2 slot, M Key, pro jednotky typu 2280 (PCIe 4.0 x4 režim)

AMD X870E čipová sada

3× Hyper M.2 slot, M Key, pro jednotky typu 2280 (PCIe 4.0 x4 režim)

6× SATA 6Gb/s port

Podpora RAID 0, RAID 1 a RAID 10 pro SATA jednotky

Podpora RAID 0, RAID 1 a RAID 10 pro M.2 NVMe jednotky

USB

AMD CPU

2× USB4 (USB-C) na zadním panelu

2× USB 3.2 Gen2 (USB 3.1) na zadním panelu

AMD X870E čipová sada

1× USB-C 3.2 Gen2×2 dostupný přes interní USB konektor

3× USB 3.2 Gen2 (USB 3.1) na zadním panelu

7× USB 3.2 Gen1 (USB 3.0) (3 porty na zadním panelu, 4 porty dostupné přes interní USB konektory)

6× USB 2.0 (2 porty na zadním panelu, 4 porty dostupné přes interní USB konektory)

Audio

Realtek ALC4082 Codec

5.1kanálové High Definition Audio

LAN

1× Realtek RTL8126 5Gigabit LAN řadič

WLAN/ Bluetooth

2×2 Wi-Fi 7 (802.11a/b/g/n/ac/ax/axe/be)

Triple Band (2,4 GHz, 5 GHz, 6 GHz)

Podpora MU-MIMO

Bluetooth 5.4

Interní konektory

- 3× konektor pro termistorový kabel
- 1× konektor reproduktoru a Power LED
- 1× konektor RGB LED pásku
- 3× konektor adresovatelného LED pásku
- 2× 4pin konektor ventilátoru CPU
- 4× 4pin konektor ventilátoru skříně
- 1× 4pin konektor pumpy vodního chlazení
- 1× 4pin konektor ventilátoru pumpy vodního chlazení
- 1× 24pin ATX hlavní napájecí konektor
- 2× 8pin 12V napájecí konektor
- 1× M.2 slot, E key pro Wi-Fi modul (obsazený)
- 1× audio konektor předního panelu
- 2× USB 2.0 konektor (podporuje 4× USB 2.0 port)
- 2× USB 3.2 Gen1 (USB 3.0) konektor (podporuje 4× USB 3.2 Gen1 port)
- 1× USB-C 3.2 Gen2×2 konektor předního panelu
- 1× Dr. Debug s LED
- 1× tlačítko Power s LED
- 1× tlačítko Reset s LED

Konektory na zadním panelu

- 2× konektor Wi-Fi antény
- 1× HDMI
- 1× optický S/PDIF výstup
- 2× USB4 (USB-C)
- 5× USB 3.2 Gen2 (USB 3.1)
- 3× USB 3.2 Gen1 (USB 3.0)
- 2× USB 2.0
- 1× RJ-45
- 2× audio jack
- 1× tlačítko Clear CMOS
- 1× tlačítko BIOS Flashback

Rozměry

305 × 267 mm

E-ATX formát