

## PLANET IGS-4215-16P2T2S



Cena celkem:	<b>18 080 Kč</b> <b>(bez DPH: 14 942 Kč)</b>
Běžná cena:	<b>19 888 Kč</b>
Ušetříte:	<b>1 808 Kč</b>
Kód zboží:	NETPLA2542
Part No.:	IGS-4215-16P2T2S
Záruka:	60 měs.
Stav:	Nové zboží

## Popis

### PLANET IGS-4215-16P2T2S

**Průmyslový L2 PoE** spravovatelný switch **18x RJ-45** 10/100/1000 Base-T, **2x SFP** 100/1000 Base-SX/LX/BX (diagnostika DDM), **2x digitální vstup DI**, **2x digitální výstup DO**. Porty 1-16 podporují **PoE+ napájení** (802.3af/802.3at), **celkový výkon 320 W** (pro max. výkon je třeba duální napájení o stejném napětí, např. 2x DC 54 V).

Podpora IPv4/IPv6, **Web/SNMP/Telnet/konzole**, **NMS systém**, **Smart Discovery Utility**, **CloudViewer app**, VLAN 802.1Q, **802.3x Flow Control**, Spanning Tree, Multiple/Rapid Spanning Tree, **agregace linek 802.3ad LACP**, QoS, DHCP snooping a DHCP Option82, LLDP, IGMP v2/v3, RADIUS, TACACS+, **ERPS Ring (ITU-T G.8032)**.

Alarmový výstup při výpadku, ESD ochrana do 6 kV (8 kV vzduchem), krytí **IP30**, **kovová skříň**, **pracovní teplota -40 až +75 °C**, montáž na DIN lištu nebo přímo na zeď, duální napájení **DC 48-54 V**.

Switche pro průmyslový Ethernet jsou určeny **do náročných provozních podmínek** s velkým rozsahem pracovních teplot, nejistým napájením a častými otřesy.

Switche řady IGS se snadno instalují na standardní **DIN lištu nebo přímo na zeď** a umožňují nasazení dobře známé Ethernetové technologie i v průmyslovém prostředí. Stejně tak jsou vhodné pro instalace do venkovně umístěných skříní s velkým kolísáním pracovních teplot (typicky bezdrátové a MAN ISP aplikace).

Možný monitoring mobilní aplikací [CloudViewer](#).

---

## ZÁKLADNÍ SPECIFIKACE

### Fyzické vlastnosti:

**Porty:** 18x GbE RJ-45, 2x 1G SFP, 1x RJ-45 sériový (RS-232) port konzole, 2x digitální vstup DI, 2x digitální výstup DO

**Paměť:** 8k MAC adres, buffer 4,1 Mb

**Propustnost:** sběrnice 40 Gbps, provozně 29,7 Mpps

**Podpora přenosu:** JumboFrame 10 kB

**Verze IP protokolu:** IPv4, IPv6

**Provedení:** DIN lišta, na zeď

**Napájení:** duální, 2x DC 48-54 V, příkon do 7,8 W bez PoE, max. 351 W s PoE (zdroj není součástí)

**Ochrana:** ESD do 6 kV DC (kontaktně), ESD do 8 kV (vzduchem), přepětová ochrana do 4 kV DC

**Provozní teplota:** -40 až +75 °C, vlhkost do 95 %

**Rozměry:** 152 x 135 x 76 mm

**Hmotnost:** 1404 g

### Funkce administrace:

**Správa:** konzole, web, Telnet, SNMP v1/v2c/v3, SSH v2, TLS v1.2

**Řízení přístupu:** Protokol ACL založený na IP/MAC (ACL/ACE)

#### ACL filtr a bonding:

1. IP ACL, filtrace provozů dle IP adresy
2. MAC ACL, filtrace provozů dle MAC adresy
3. filtrace MAC adres, statistický MAC

**Priorizace provozu QoS:** 8 úrovní (číslo portu, priorita 802.1p, DSCP/IP priorita paketů IPv4/IPv6), podpora Ingress/Egress limitu, klasifikace provozu na základě striktní priority a WRR

#### Podpora VLAN:

4. IEEE 802.1Q (VLAN tagging)
5. až 256 VLAN skupin, až 4094 VLAN ID
6. Q-in-Q tunneling (802.1ad)
7. Voice VLAN
8. Protocol VLAN
9. Private VLAN (Protected port)
10. GVRP
11. Management VLAN

#### Spanning Tree Protocol:

12. protokol STP, protokol IEEE 802.1d Spanning Tree
13. protokol RSTP, protokol IEEE 802.1w Rapid Spanning Tree
14. protokol MSTP, protokol IEEE 802.1s Multiple Spanning Tree, podle VLAN
15. STP BPDU Guard, BPDU filtrování a BPDU forwarding

**Port mirroring:** RX, TX, RX+TX, many to one, až 4 relace

**Agregace linek:** IEEE 802.3ad LACP a Static Trunk, 6 skupin + až 8 portů na skupinu

**Multicast IGMP:** IGMP v2/v3, až 256 skupin, podpora režimu IGMP querier mode, MLD snooping v2, v3

**Autentizace připojených zařízení:** IEEE 802.1x, RADIUS/TACACS+

**DHCP Snooping:** ano (blokáce cizích DHCP serverů)

**LLDP:** ano (automatická detekce typu připojených zařízení)

**Diagnostika kabeláže:** ano (SFP-DDM - Digital Diagnostic Monitor)

### PoE funkce:

**Celkový napájecí výkon:** max. 320 W (dle napájení), 802.3af, 802.3at

16. Max. 320 W - nutné duální napájení o stejném napětí (např. 2x DC 54 V)

17. Max. 240 W - při single napájení

**Napájení:** DC 48-54 V, max. 36 W/port

**Počet injektorů:** 16

**Typ napájení:** End-span

#### Pokročilé funkce:

18. PD Alive Check

19. automatická detekce napájeného zařízení

20. integrovaný scheduler pro plánované vypnutí napájených koncových prvků

21. monitorování a správa PoE
22. PoE Extend režim
23. Rozšířený režim PoE - Standard/Legacy/Force

**Průmyslové vlastnosti:**

zařízení je odolné proti pádu (IEC-60068-2-32) z výšky 75 cm na všechny dopadové části

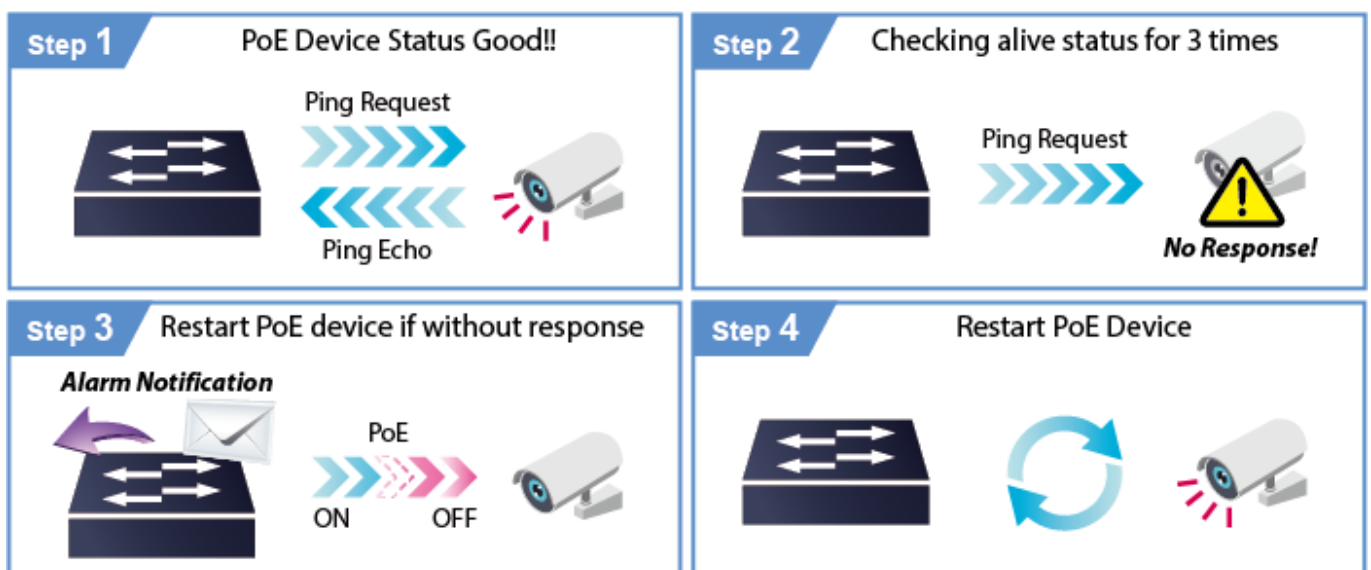
zařízení je odolné proti vibracím (IEC-60068-2-6)

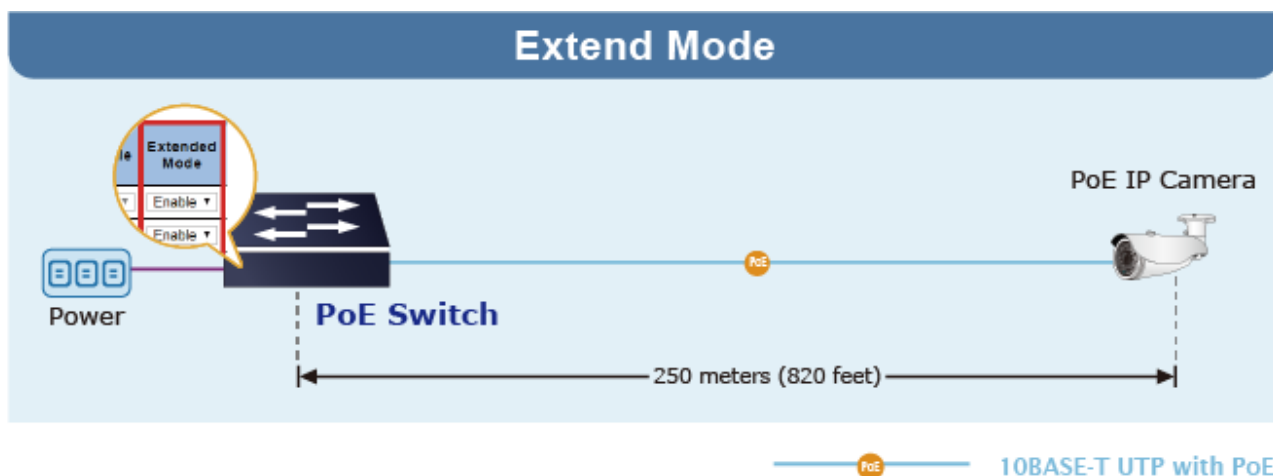
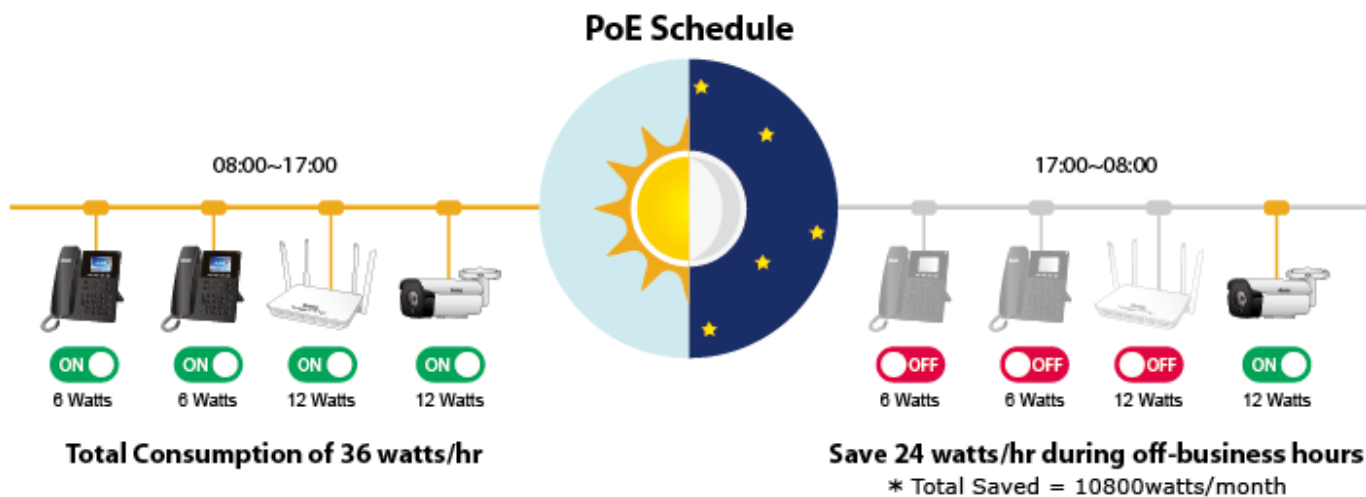
zařízení je odolné proti přetížení krátkodobému zrychlení 50g, dlouhodobému 4g (IEC-60068-2-27)



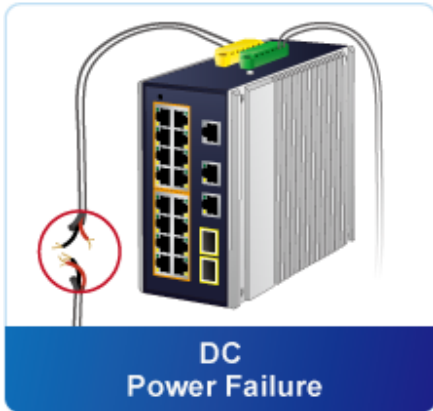


## PD Alive Check





# Fault Alarm Feature



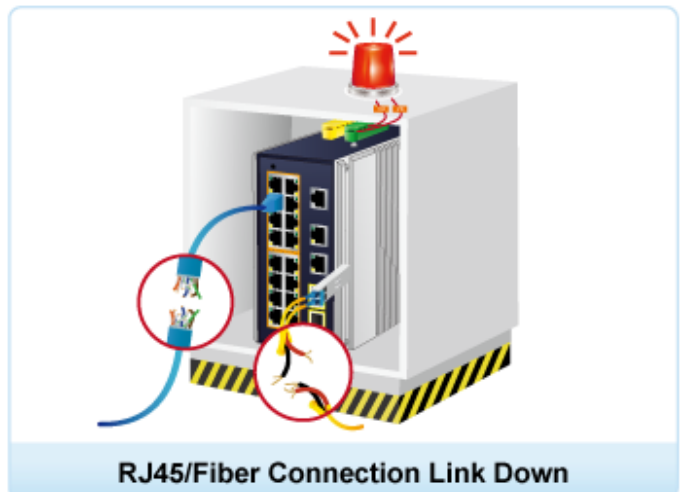
or



## Digital Input



## Digital Output





• SFP DDM (Digital Diagnostic Monitor) •





## Extending Ethernet Distance

